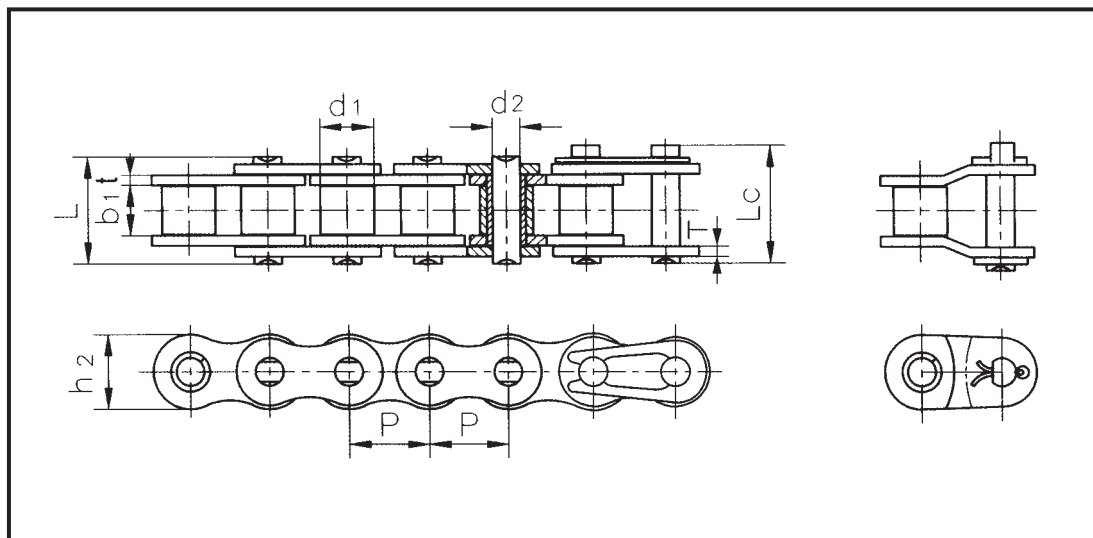


CADENAS CON RODILLOS DE PRECISI3N PARA TRANSMISIONES CON PASOS CORTOS (SERIE ISO)

SHORT PITCH TRANSMISSION PRECISION ROLLER CHAINS (ISO SERIES)

CHAÎNES À ROULEAUX DE PRÉCISION POUR TRANSMISSION À PAS COURTS (SÉRIE ISO)

Cadena con rodillos simples
Single strand roller chains
Chaînes à rouleaux simples



DIN ISO Nº Cadena	Paso	Diámetro del rodillo	Longitud entre las placas interiores	Diámetro del pasador	Longitud del pasador		Profundidad de la placa interior	Resistencia max. a la tracción	Resistencia media a la tracción	Peso por metro
DIN ISO Chain No.	Pitch	Roller diameter	Width between inner plates	Pin diameter	Pin length		Inner plate depth	Ultimate tensile strength	Average tensile strength	Weight per meter
Nº de chaîne DIN ISO	Pas	Diamètre du rouleau	Largeur entre les plaques intérieures	Diamètre de la goupille	Longueur de la goupille		Profondeur de la plaque intérieure	Résistance maximum à la traction	Résistance moyenne à la traction	Poids par mètre
	P mm	d1 max mm	b1 min mm	d2 max mm	L max mm	Le max mm	h2 max mm	Q min kN	Qo kN	q kg/m
04B-1	6,00	4,00	2,80	1,85	6,80	7,80	5,00	3,00	3,20	0,11
05B-1	8,00	5,00	3,00	2,31	8,20	8,90	7,10	5,00	5,80	0,20
*06B-1	9,525	6,35	5,72	3,28	13,15	14,10	8,20	9,00	10,00	0,41
08B-1	12,70	8,51	7,75	4,45	16,70	18,20	11,80	18,00	19,30	0,69
10B-1	15,875	10,16	9,65	5,08	19,50	20,90	14,70	22,40	26,50	0,93
12B-1	19,05	12,07	11,68	5,72	22,50	24,20	16,00	29,00	32,20	1,15
16B-1	25,40	15,88	17,02	8,28	36,10	37,40	21,00	60,00	70,50	2,71
20B-1	31,75	19,05	19,56	10,19	41,30	45,00	26,40	95,00	101,30	3,70
24B-1	38,10	25,40	25,40	14,63	53,40	57,80	33,20	160,00	174,00	7,10
28B-1	44,45	27,94	30,99	15,90	65,10	69,50	36,70	200,00	214,00	8,50
32B-1	50,80	29,21	30,99	17,81	66,00	71,00	42,00	250,00	267,50	10,25
40B-1	63,50	39,37	38,10	22,89	82,20	89,20	52,96	355,00	379,80	16,35
48B-1	76,20	48,26	45,72	29,24	99,10	107,00	63,80	560,00	599,20	25,00

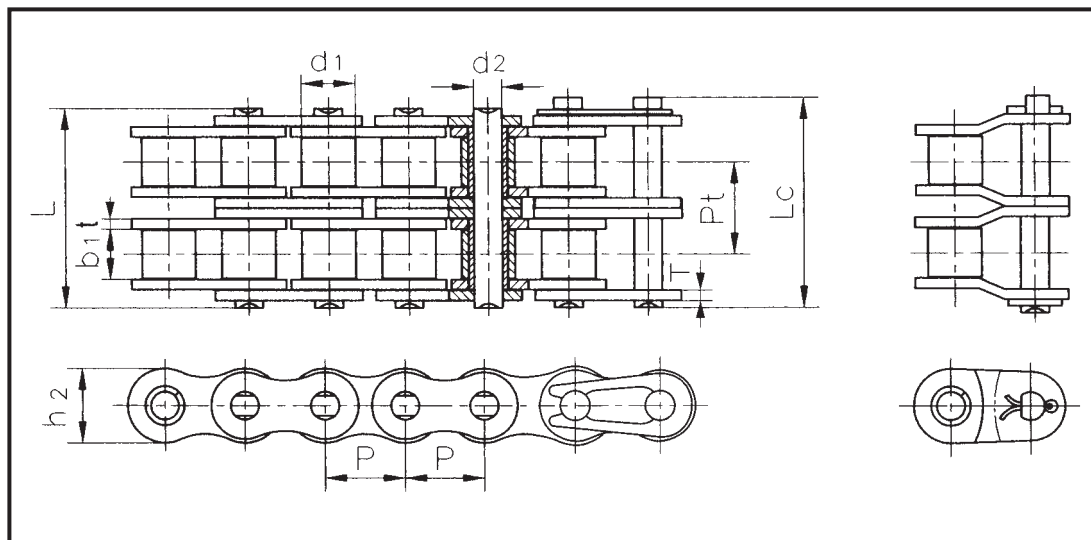
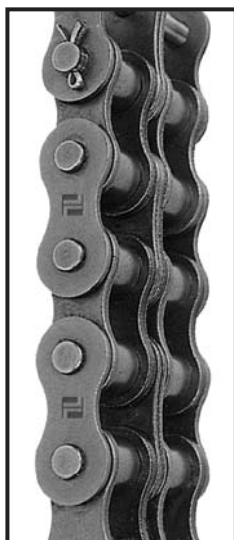
* Placas laterales rectas
* Straight side plates
* Plaques latérales droites

CADENAS CON RODILLOS DE PRECISIÓN PARA TRANSMISIÓN CON PASOS CORTOS (SERIE ISO)

SHORT PITCH TRANSMISSION PRECISION ROLLER CHAINS (ISO SERIES)

CHAÎNES À ROULEAUX DE PRÉCISION POUR TRANSMISSION À PAS COURTS (SÉRIE ISO)

Cadena con rodillos dobles
 Double strand roller chains
 Chaînes à rouleaux doubles



DIN ISO Nº Cadena	Paso	Diámetro del rodillo	Longitud entre las placas interiores	Diámetro del pasador	Longitud del pasador		Profundidad de la placa interior	Paso transversal	Resistencia max. a la tracción	Resistencia media a la tracción	Peso por metro
DIN ISO Chain No.	Pitch	Roller diameter	Width between inner plates	Pin diameter	Pin length		Inner plate depth	Transverse pitch	Ultimate tensile strength	Average tensile strength	Weight per meter
Nº de chaîne DIN ISO	Pas	Diamètre du rouleau	Largeur entre les plaques intérieures	Diamètre de la goupille	Longueur de la goupille		Profondeur de la plaque intérieure	Pas transversal	Résistance maximum à la traction	Résistance moyenne à la traction	Poids par mètre
	P mm	d1 max mm	b1 min mm	d2 max mm	L max mm	Lc max mm	h2 max mm	Pt mm	Q min kN	Qo kN	q kg/m
05B-2	8,00	5,00	3,00	2,31	13,90	14,50	7,10	5,64	7,80	10,20	0,33
*06B-2	9,525	6,35	5,72	3,28	23,40	24,40	8,20	10,24	16,90	17,90	0,77
08B-2	12,70	8,51	7,75	4,45	31,20	32,20	11,80	13,92	32,00	37,40	1,34
10B-2	15,875	10,16	9,65	5,08	36,10	37,50	14,70	16,59	44,50	54,20	1,84
12B-2	19,05	12,07	11,68	5,72	42,00	43,60	16,00	19,46	57,80	65,70	2,31
16B-2	25,40	15,88	17,02	8,28	68,00	69,30	21,00	31,88	106,00	124,50	5,42
20B-2	31,75	19,05	19,56	10,19	77,80	81,50	26,40	36,45	170,00	210,00	7,20
24B-2	38,10	25,40	25,40	14,63	101,70	106,20	33,20	48,36	280,00	304,50	13,40
28B-2	44,45	27,94	30,99	15,90	124,60	129,10	36,70	59,56	360,00	385,20	16,60
32B-2	50,80	29,21	30,99	17,81	124,60	129,60	42,00	58,55	450,00	477,00	21,00
40B-2	63,50	39,37	38,10	22,89	154,50	161,50	52,96	72,29	630,00	667,80	32,00
48B-2	76,20	48,26	45,72	29,24	190,40	198,20	63,80	91,21	1000,00	1060,00	50,00

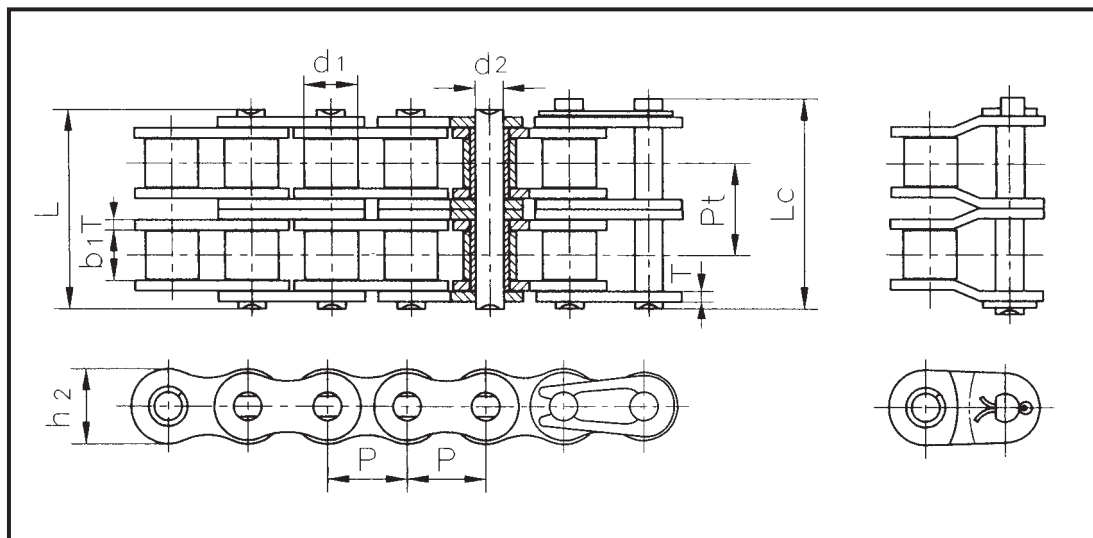
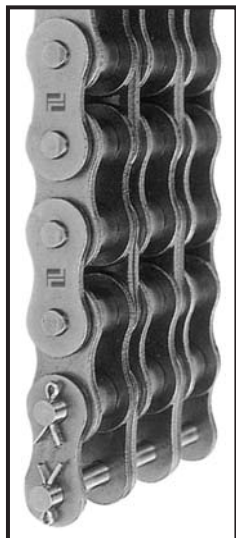
* Placas laterales rectas
 * Straight side plates
 * Plaques latérales droites

CADENAS CON RODILLOS DE PRECISIÓN PARA TRANSMISIÓN CON PASOS CORTOS (SERIE ISO)

SHORT PITCH TRANSMISSION PRECISION ROLLER CHAINS (ISO SERIES)

CHAÎNES À ROULEAUX DE PRÉCISION POUR TRANSMISSION À PAS COURTS (SÉRIE ISO)

Cadena con rodillos triples
Triple strand roller chains
Chaînes à rouleaux triples



DIN ISO Nº Cadena	Paso	Diámetro del rodillo	Longitud entre las placas interiores	Diámetro del pasador	Longitud del pasador		Profundidad de la placa interior	Paso transversal	Resistencia max. a la tracción	Resistencia media a la tracción	Peso por metro
DIN ISO Chain No.	Pitch	Roller diameter	Width between inner plates	Pin diameter	Pin length		Inner plate depth	Transverse pitch	Ultimate tensile strength	Average tensile strength	Weight per meter
Nº de chaîne DIN ISO	Pas	Diamètre du rouleau	Largeur entre les plaques intérieures	Diamètre de la goupille	Longueur de la goupille		Profondeur de la plaque intérieure	Pas transversal	Résistance maximum à la traction	Résistance moyenne à la traction	Poids par mètre
	P mm	d1 max mm	b1 min mm	d2 max mm	L max mm	Lc max mm	h2 max mm	Pt mm	Q min kN	Qo kN	q kg/m
05B-3	8,00	5,00	3,00	2,31	19,50	20,20	7,10	5,64	11,10	13,80	0,48
*06B-3	9,525	6,35	5,72	3,28	33,50	34,60	8,20	10,24	24,90	29,80	1,16
08B-3	12,70	8,51	7,75	4,45	45,10	46,10	11,80	13,92	47,50	50,20	2,03
10B-3	15,875	10,16	9,65	5,08	52,70	54,10	14,70	16,59	66,70	79,60	2,77
12B-3	19,05	12,07	11,68	5,72	61,50	63,10	16,00	19,46	86,70	101,80	3,46
16B-3	25,40	15,88	17,02	8,28	99,80	101,20	21,00	31,88	160,00	188,00	8,13
20B-3	31,75	19,05	19,56	10,19	114,20	117,90	26,40	36,45	250,00	266,60	10,82
24B-3	38,10	25,40	25,40	14,63	150,10	154,60	33,20	48,36	425,00	462,20	20,10
28B-3	44,45	27,94	30,99	15,90	184,20	188,70	36,70	59,56	530,00	561,80	24,92
32B-3	50,80	29,21	30,99	17,81	183,20	188,20	42,00	58,55	670,00	710,20	31,56
40B-3	63,50	39,37	38,10	22,89	226,80	233,80	52,96	72,29	950,00	1007,00	48,10
48B-3	76,20	48,26	45,72	29,24	281,60	289,40	63,80	91,21	1500,00	1590,00	75,00

* Placas laterales rectas
* Straight side plates
* Plaques latérales droites

CADENAS CON RODILLOS DE PRECISI3N PARA TRANSMISIONES CON PASOS CORTOS (SERIE ASA)

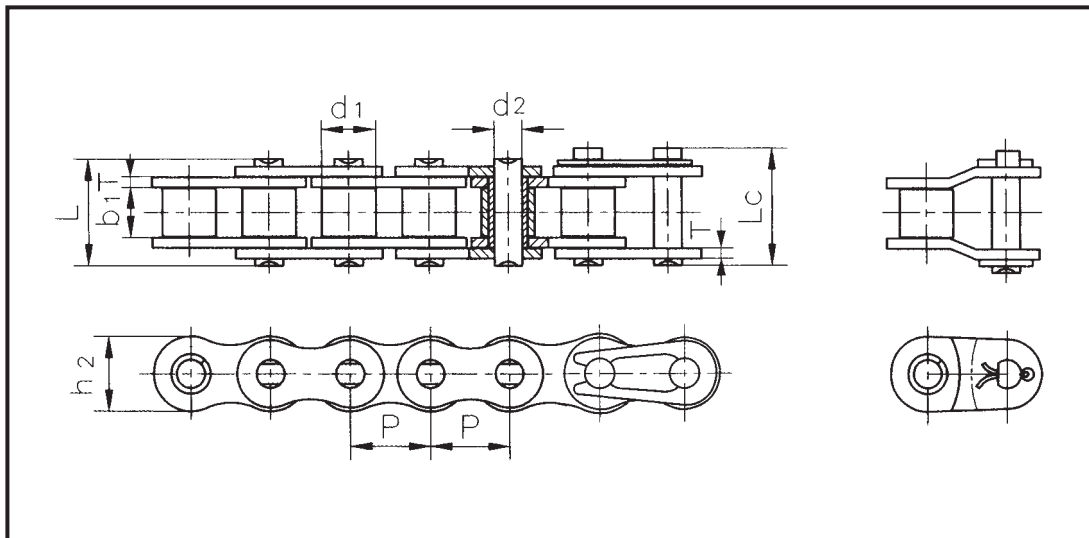
SHORT PITCH TRANSMISSION PRECISION ROLLER CHAINS (ASA SERIES)

CHAÎNES À ROULEAUX DE PRÉCISION POUR TRANSMISSION À PAS COURTS (SÉRIE ASA)

Cadena con rodillos simples y cadenas con casquillos

Single strand roller chains & bushing chains

Chaînes à rouleaux simples et chaînes à douilles



DIN ISO Nº Cadena	ANSI Nº Cadena	Paso	Diámetro del rodillo	Longitud entre las placas interiores	Diámetro del pasador	Longitud del pasador	Profundidad de la placa interior	Resistencia max. a la tracción	Resistencia media a la tracción	Peso por metro	
DIN ISO Chain No.	ANSI Chain No.	Pitch	Roller diameter	Width between inner plates	Pin diameter	Pin length	Inner plate depth	Ultimate tensile strength	Average tensile strength	Weight per meter	
Nº de chaîne DIN ISO	Nº de chaîne ANSI	Pas	Diamètre du rouleau	Largeur entre les plaques intérieures	Diamètre de la goupille	Longueur de la goupille	Profondeur de la plaque intérieure	Résistance maximum à la traction	Résistance moyenne à la traction	Poids par mètre	
		P mm	d1 max mm	b1 min mm	d2 max mm	L max mm	Lc max mm	h2 max mm	Q min kN	Qo kN	q kg/m
*04C-1	*25	6,35	3,30	3,18	2,31	7,90	8,40	6,00	3,50	4,40	0,15
*06C-1	*35	9,525	5,08	4,77	3,58	12,40	13,17	9,00	7,90	9,80	0,33
85-1	41	12,70	7,77	6,25	3,58	13,75	15,00	9,91	6,67	11,80	0,41
08A-1	40	12,70	7,95	7,85	3,96	16,60	17,80	12,00	14,10	17,00	0,62
10A-1	50	15,875	10,16	9,40	5,08	20,70	22,20	15,09	22,20	26,40	1,02
12A-1	60	19,05	11,91	12,57	5,94	25,90	27,70	18,00	31,80	38,80	1,50
16A-1	80	25,40	15,88	15,75	7,92	32,70	35,00	24,00	56,70	64,90	2,60
20A-1	100	31,75	19,05	18,90	9,53	40,40	44,70	30,00	88,50	101,80	3,91
24A-1	120	38,10	22,23	25,22	11,10	50,30	54,30	35,70	127,00	147,00	5,62
28A-1	140	44,45	25,40	25,22	12,70	54,40	59,00	41,00	172,40	197,70	7,50
32A-1	160	50,80	28,58	31,55	14,27	64,80	69,60	47,80	226,80	260,20	10,10
36A-1	180	57,15	35,71	35,48	17,46	72,80	78,60	53,60	280,20	327,80	13,45
40A-1	200	63,50	39,68	37,85	19,85	80,30	87,20	60,00	353,80	405,00	16,15
48A-1	240	76,20	47,63	47,35	23,81	95,50	103,00	72,39	510,30	585,40	23,20

* Cadena con casquillos: d1 en la tabla indica el diámetro exterior del casquillo

* Bushing chain: d1 in the table indicate the external diameter of the bushing

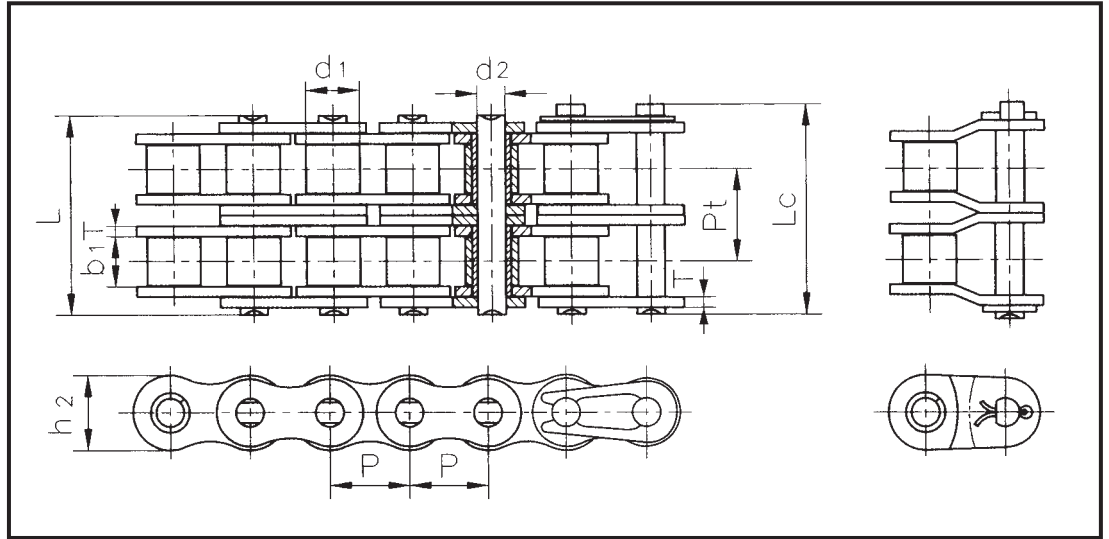
* Chaîne à douilles: d1 dans le tableau indique le diamètre externe de la douille

CADENAS CON RODILLOS DE PRECISIÓN PARA TRANSMISIONES CON PASOS CORTOS (SERIE ASA)

SHORT PITCH TRANSMISSION PRECISION ROLLER CHAINS (ASA SERIES)

CHAÎNES À ROULEAUX PRÉCISION POUR TRANSMISSION À PAS COURTS (SÉRIE ASA)

Cadena con rodillos dobles y cadenas con casquillos
 Double strand roller chains & bushing chains
 Chaînes à rouleaux doubles et chaînes à douilles



DIN ISO Nº Cadena	ANSI Nº Cadena	Paso	Diámetro del rodillo	Longitud entre las placas interiores	Diámetro del pasador	Longitud del pasador	Profundidad de la placa interior	Paso transversal	Resistencia max. a la tracción	Resistencia media a la tracción	Peso por metro	
DIN ISO Chain No.	ANSI Chain No.	Pitch	Roller diameter	Width between inner plates	Pin diameter	Pin length	Inner plate depth	Transverse pitch	Ultimate tensile strength	Average tensile strength	Weight per meter	
Nº de chaîne DIN ISO	Nº de chaîne ANSI	Pas	Diamètre du rouleau	Largeur entre les plaques intérieures	Diamètre de la goupille	Longueur de la goupille	Profondeur de la plaque intérieure	Pas transversal	Résistance maximum à la traction	Résistance moyenne à la traction	Poids par mètre	
		P mm	d1 max mm	b1 min mm	d2 max mm	L max mm	Lc max mm	h2 max mm	Pt mm	Q min kN	Qo kN	q kg/m
*04C-2	*25-2	6,35	3,30	3,18	2,31	14,50	15,00	6,00	6,40	7,00	8,20	0,28
*06C-2	*35-2	9,525	5,08	4,77	3,58	22,50	23,30	9,00	10,13	15,80	19,10	0,63
08A-2	40-2	12,70	7,95	7,85	3,96	31,00	32,20	12,00	14,38	28,20	33,60	1,12
10A-2	50-2	15,875	10,16	9,40	5,08	38,90	40,40	15,09	18,11	44,40	55,40	2,00
12A-2	60-2	19,05	11,91	12,57	5,94	48,80	50,50	18,00	22,78	63,60	83,20	2,92
16A-2	80-2	25,40	15,88	15,75	7,92	62,70	64,30	24,00	29,29	113,40	140,00	5,15
20A-2	100-2	31,75	19,05	18,90	9,53	76,40	80,50	30,00	35,76	177,00	202,90	7,80
24A-2	120-2	38,10	22,23	25,22	11,10	95,80	99,70	35,70	45,44	254,00	291,40	11,70
28A-2	140-2	44,45	25,40	25,22	12,70	103,30	107,90	41,00	48,87	344,80	395,50	15,14
32A-2	160-2	50,80	28,58	31,55	14,27	123,30	128,10	47,80	58,55	453,60	520,40	20,14
36A-2	180-2	57,15	35,71	35,48	17,46	138,60	144,40	53,60	65,84	560,50	655,70	29,22
40A-2	200-2	63,50	39,68	37,85	19,85	151,90	158,80	60,00	71,55	707,60	748,60	32,24
48A-2	240-2	76,20	47,63	47,35	23,81	183,40	190,80	72,39	87,83	1020,60	1170,90	45,23

* Cadena con casquillos: d1 en la tabla indica el diámetro exterior del casquillo
 * Bushing chain: d1 in the table indicate the external diameter of the bushing
 * Chaîne à douilles: d1 dans le tableau indique le diamètre externe de la douille

CADENAS CON RODILLOS DE PRECISIÓN PARA TRANSMISIÓN CON PASOS CORTOS (SERIE ASA)

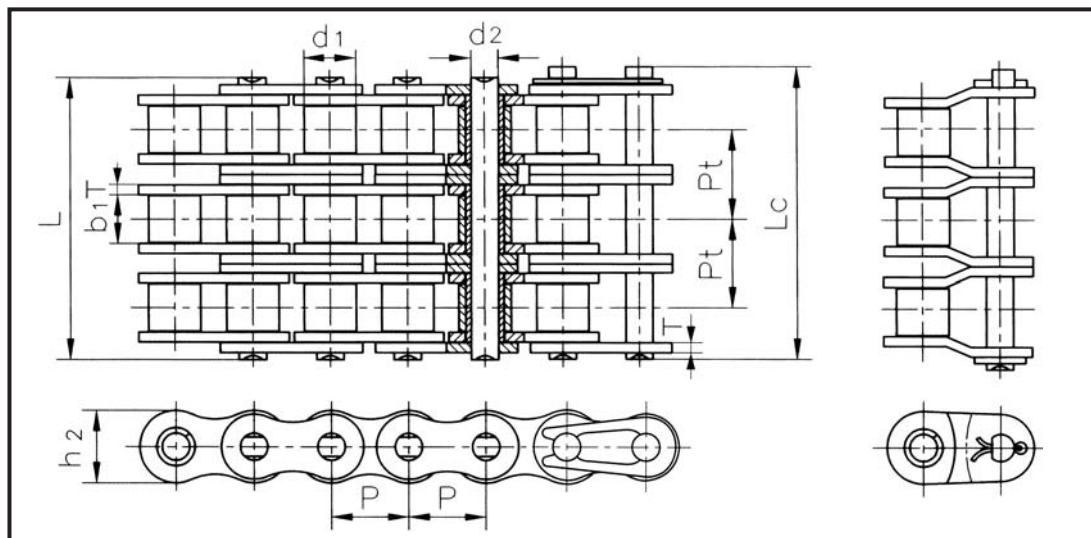
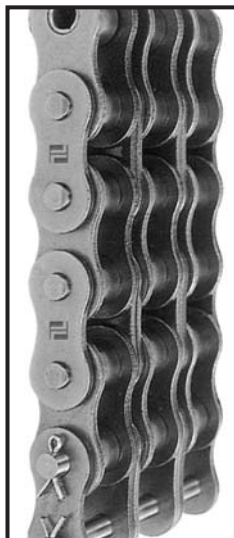
SHORT PITCH TRANSMISSION PRECISION ROLLER CHAINS (ASA SERIES)

CHAÎNES À ROULEAUX DE PRÉCISION POUR TRANSMISSION À PAS COURTS (SÉRIE ASA)

Cadena con rodillos triples y cadenas con casquillos

Triple strand roller chains & bushing chains

Chaînes à rouleaux triples et chaînes à douilles



DIN ISO Nº Cadena	ANSI Nº Cadena	Paso	Diámetro del rodillo	Longitud entre las placas interiores	Diámetro del pasador	Longitud del pasador	Profundidad de la placa interior	Paso transversal	Resistencia max. a la tracción	Resistencia media a la tracción	Peso por metro	
DIN ISO Chain No.	ANSI Chain No.	Pitch	Roller diameter	Width between inner plates	Pin diameter	Pin length	Inner plate depth	Transverse pitch	Ultimate tensile strength	Average tensile strength	Weight per meter	
Nº de chaîne DIN ISO	Nº de chaîne ANSI	Pas	Diamètre du rouleau	Largeur entre les plaques intérieures	Diamètre de la goupille	Longueur de la goupille	Profondeur de la plaque intérieure	Pas transversal	Résistance maximum à la traction	Résistance moyenne à la traction	Poids par mètre	
		P mm	d1 max mm	b1 min mm	d2 max mm	L max mm	Lc max mm	h2 max mm	Pt mm	Q min kN	Qo kN	q kg/m
*06C-3	*35-3	9,525	5,08	4,77	3,58	32,70	33,50	9,00	10,13	23,70	28,60	1,05
08A-3	40-3	12,70	7,95	7,85	3,96	45,40	46,60	12,00	14,38	42,30	50,00	1,90
10A-3	50-3	15,875	10,16	9,40	5,08	57,00	58,50	15,09	18,11	66,60	77,80	3,09
12A-3	60-3	19,05	11,91	12,57	5,94	71,50	73,30	18,00	22,78	95,40	111,10	4,54
16A-3	80-3	25,40	15,88	15,75	7,92	91,70	93,60	24,00	29,29	170,10	198,40	7,89
20A-3	100-3	31,75	19,05	18,90	9,53	112,20	116,30	30,00	35,76	265,50	309,60	11,77
24A-3	120-3	38,10	22,23	25,22	11,10	141,40	145,20	35,70	45,44	381,00	437,20	17,53
28A-3	140-3	44,45	25,40	25,22	12,70	152,20	156,80	41,00	48,87	517,20	593,30	22,20
32A-3	160-3	50,80	28,58	31,55	14,27	181,80	186,60	47,80	58,55	680,40	780,60	30,02
36A-3	180-3	57,15	35,71	35,48	17,46	204,40	210,20	53,60	65,84	840,70	983,60	38,22
40A-3	200-3	63,50	39,68	37,85	19,85	223,50	230,40	60,00	71,55	1061,40	1217,80	49,03
48A-3	240-3	76,20	47,63	47,35	23,81	271,30	278,60	72,39	87,83	1530,90	1756,50	71,60

* Cadena con casquillos: d1 en la tabla indica el diámetro exterior del casquillo

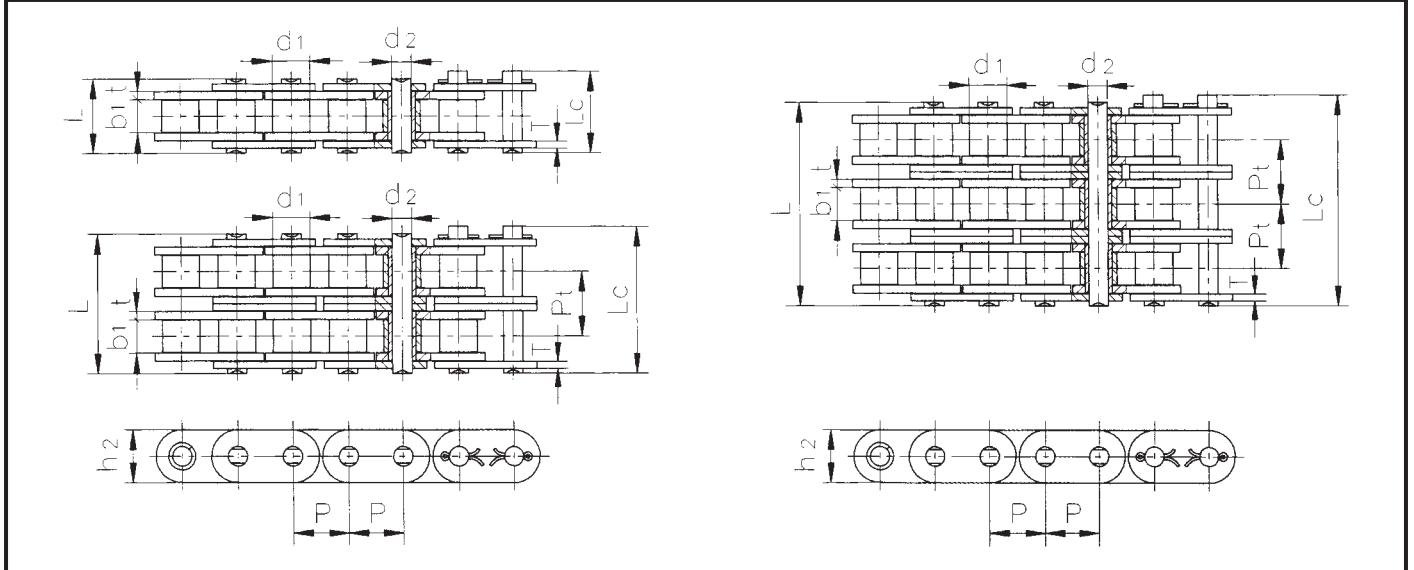
* Bushing chain: d1 in the table indicate the external diameter of the bushing

* Chaîne à douilles: d1 dans le tableau indique le diamètre externe de la douille

CADENAS DE RODILLOS CON PLACAS LATERALES RECTAS (SERIE ISO)

ROLLER CHAINS WITH STRAIGHT SIDE PLATES (ISO SERIES)

CHAÎNES À ROULEAUX AVEC DES PLAQUES LATÉRALES DROITES (SÉRIE ISO)

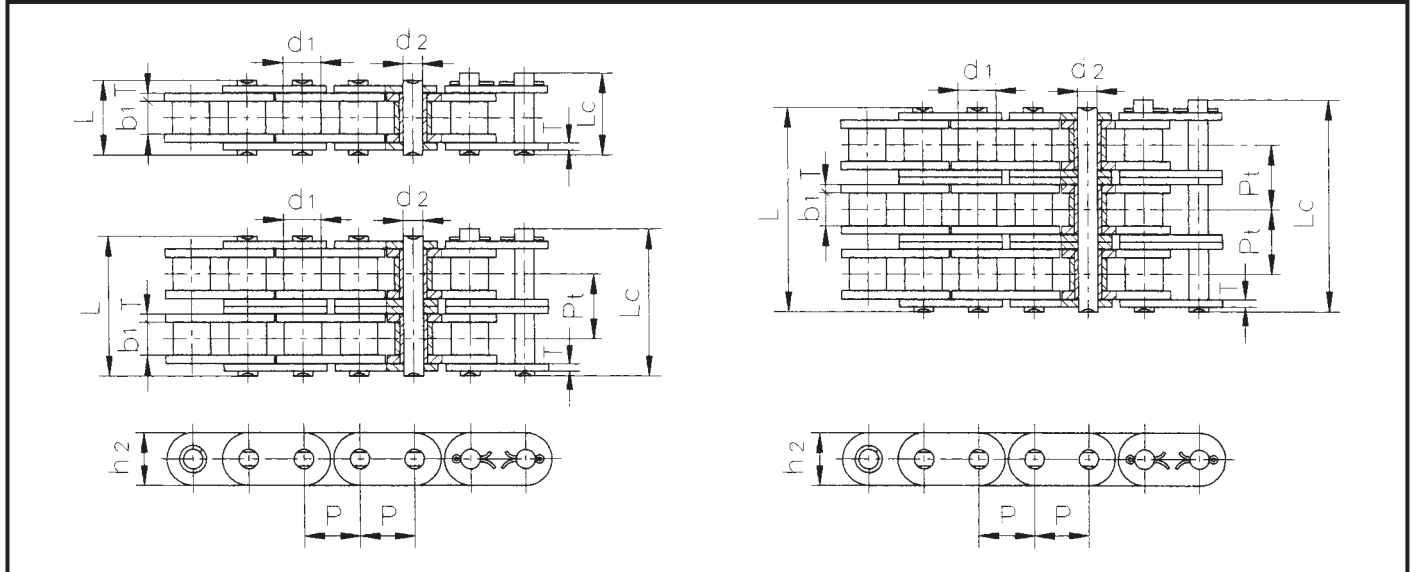


DIN ISO Nº Cadena	Paso	Diámetro del rodillo	Longitud entre las placas interiores	Diámetro del pasador	Longitud del pasador		Profundidad de la placa interior	Paso transversal	Resistencia max. a la tracción	Resistencia media a la tracción	Peso por metro
DIN ISO Chain No.	Pitch	Roller diameter	Width between inner plates	Pin diameter	Pin length		Inner plate depth	Transverse pitch	Ultimate tensile strength	Average tensile strength	Weight per meter
Nº de chaîne DIN ISO	Pas	Diámetro du rouleau	Largeur entre les plaques intérieures	Diámetro de la goupille	Longueur de la goupille		Profondeur de la plaque intérieure	Pas transversal	Résistance maximum à la traction	Résistance moyenne à la traction	Poids par mètre
	P mm	d1 max mm	b1 min mm	d2 max mm	L max mm	Lc max mm	h2 max mm	Pt mm	Q min kN	Qo kN	q kg/m
C08B-1	12,70	8,51	7,75	4,45	16,70	18,20	11,80		18,00	19,50	0,80
C10B-1	15,875	10,16	9,65	5,08	19,50	20,90	14,70		22,40	26,90	1,06
C12B-1	19,05	12,07	11,68	5,72	22,50	25,20	16,00		29,00	31,00	1,32
C16B-1	25,40	15,88	17,02	8,28	36,10	39,10	21,00		60,00	70,00	2,90
C20B-1	31,75	19,05	19,56	10,19	41,30	45,00	26,40		95,00	101,30	4,16
C24B-1	38,10	25,40	25,40	14,63	53,40	57,80	33,20		160,00	174,00	7,47
C28B-1	44,45	27,94	30,99	15,90	65,10	69,50	36,70		200,00	214,00	9,90
C32B-1	50,80	29,21	30,99	17,81	66,00	71,00	42,00		250,00	267,50	10,45
C08B-2	12,70	8,51	7,75	4,45	31,20	32,20	11,80	13,92	32,00	37,40	1,45
C10B-2	15,875	10,16	9,65	5,08	36,10	37,50	14,70	16,59	44,50	57,80	2,00
C12B-2	19,05	12,70	11,68	5,72	42,00	44,70	16,00	19,46	57,80	65,70	2,62
C16B-2	25,40	15,88	17,02	8,28	68,00	71,00	21,00	31,88	106,00	124,50	5,80
C20B-2	31,75	19,05	19,56	10,19	77,80	81,50	26,40	36,45	170,00	210,00	8,23
C24B-2	38,10	25,40	25,40	14,63	101,70	106,20	33,20	48,36	280,00	304,50	14,77
C28B-2	44,45	27,94	30,99	15,90	124,60	129,10	36,70	59,56	360,00	385,20	19,68
C32B-2	50,80	29,21	30,99	17,81	124,60	129,60	42,00	58,55	450,00	477,00	20,62
C08B-3	12,70	8,51	7,75	4,45	45,10	46,10	11,80	13,92	47,50	50,20	2,10
C10B-3	15,875	10,16	9,65	5,08	52,70	54,10	14,70	16,59	66,70	79,60	2,87
C12B-3	19,05	12,70	11,68	5,72	61,50	64,20	16,00	19,46	86,70	101,80	3,89
C16B-3	25,40	15,88	17,02	8,28	99,80	102,90	21,00	31,88	160,00	188,00	8,70
C20B-3	31,75	19,05	19,56	10,19	114,20	117,90	26,40	36,45	250,00	266,60	11,34
C24B-3	38,10	25,40	25,40	14,63	150,10	154,60	33,20	48,36	425,00	462,20	22,10
C28B-3	44,45	27,94	30,99	15,90	184,20	188,70	36,70	59,56	530,00	561,80	29,47
C32B-3	50,80	29,21	30,99	17,81	183,20	188,20	42,00	58,55	670,00	710,20	30,85

CADENAS DE RODILLOS CON PLACAS LATERALES RECTAS (SERIE ASA)

ROLLER CHAINS WITH STRAIGHT SIDE PLATES (ASA SERIES)

CHAÎNES À ROULEAUX AVEC DES PLAQUES LATÉRALES DROITES (SÉRIE ASA)

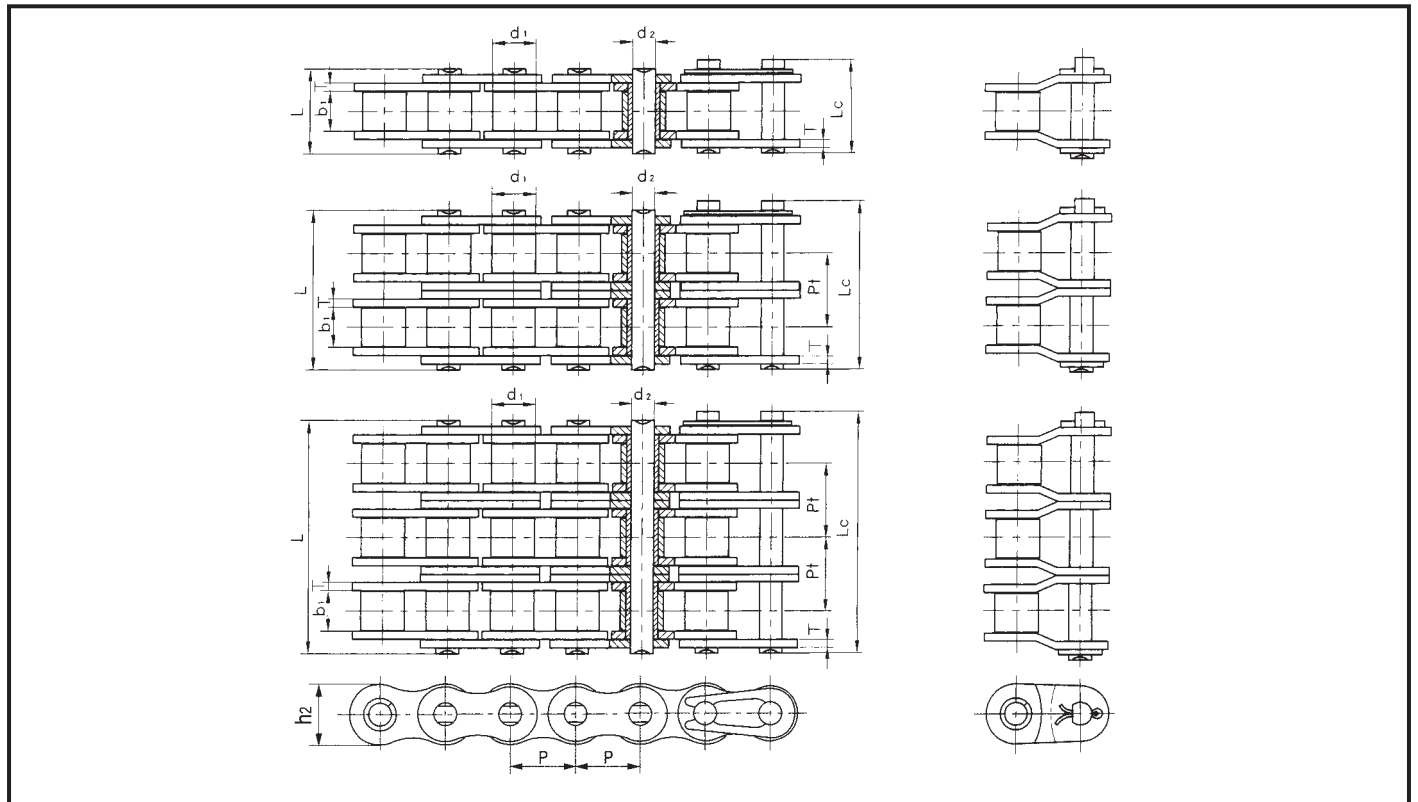


DIN ISO Nº Cadena	ANSI Nº Cadena	Paso	Diámetro del rodillo	Longitud entre las placas interiores	Diámetro del pasador	Longitud del pasador	Profundidad de la placa interior	Paso transversal	Resistencia max. a la tracción	Resistencia media a la tracción	Peso por metro	
DIN ISO Chain No.	ANSI Chain No.	Pitch	Roller diameter	Width between inner plates	Pin diameter	Pin length	Inner plate depth	Transverse pitch	Ultimate tensile strength	Average tensile strength	Weight per meter	
Nº de chaîne DIN ISO	Nº de chaîne ANSI	Pas	Diamètre du rouleau	Largeur entre les plaques intérieures	Diamètre de la goupille	Longueur de la goupille	Profondeur de la plaque intérieure	Pas transversal	Résistance maximum à la traction	Résistance moyenne à la traction	Poids par mètre	
		P mm	d1 max mm	b1 min mm	d2 max mm	L max mm	Lc max mm	h2 max mm	Pt mm	Q min kN	Qo kN	q kg/m
C08A-1	C40	12,70	7,95	7,85	3,96	16,60	18,80	12,00		14,10	17,00	0,73
C10A-1	C50	15,875	10,16	9,40	5,08	20,70	23,30	15,09		22,20	26,40	1,23
C12A-1	C60	19,05	11,91	12,57	5,94	25,90	28,30	18,00		31,80	38,80	1,78
C16A-1	C80	25,40	15,88	15,75	7,92	32,70	36,50	24,00		56,70	64,90	3,09
C20A-1	C100	31,75	19,05	18,90	9,53	40,40	44,70	30,00		88,50	101,80	4,56
C24A-1	C120	38,10	22,23	25,22	11,10	50,30	54,30	35,70		127,00	147,00	6,86
C28A-1	C140	44,45	25,40	25,22	12,70	54,40	59,00	41,00		172,40	197,70	8,49
C32A-1	C160	50,80	28,58	31,55	14,27	64,80	69,60	47,80		226,80	260,20	11,50
C08A-2	C40-2	12,70	7,95	7,85	3,96	31,00	33,20	12,00	14,38	28,20	33,60	1,43
C10A-2	C50-2	15,875	10,16	9,40	5,08	38,90	41,40	15,09	18,11	44,40	55,40	2,42
C12A-2	C60-2	19,05	11,91	12,57	5,94	48,80	51,10	18,00	22,78	63,60	83,20	3,53
C16A-2	C80-2	25,40	15,88	15,75	7,92	62,70	65,80	24,00	29,29	113,40	140,00	6,12
C20A-2	C100-2	31,75	19,05	18,90	9,53	76,40	80,50	30,00	35,76	177,00	202,90	9,08
C24A-2	C120-2	38,10	22,23	25,22	11,10	95,87	99,70	35,70	45,44	254,00	291,40	13,60
C28A-2	C140-2	44,45	25,40	25,22	12,70	103,30	107,90	41,00	48,87	344,80	395,50	16,86
C32A-2	C160-2	50,80	28,58	31,55	14,27	123,30	128,10	47,80	58,55	453,60	520,40	22,90
C08A-3	C40-3	12,70	7,95	7,85	3,96	45,40	47,60	12,00	14,38	42,30	50,00	2,14
C10A-3	C50-3	15,875	10,16	9,40	5,08	57,00	59,50	15,09	18,11	66,60	77,80	3,62
C12A-3	C60-3	19,05	11,91	12,57	5,94	71,50	73,90	18,00	22,78	95,40	111,10	5,28
C16A-3	C80-3	25,40	15,88	15,75	7,92	91,70	95,10	24,00	29,29	170,10	198,40	9,10
C20A-3	C100-3	31,75	19,05	18,90	9,53	112,20	116,30	30,00	35,76	265,50	309,60	13,60
C24A-3	C120-3	38,10	22,23	25,22	11,10	141,40	145,20	35,70	45,44	381,00	437,20	20,43
C28A-3	C140-3	44,45	25,40	25,22	12,70	152,20	156,80	41,00	48,87	517,20	593,30	25,23
C32A-3	C160-3	50,80	28,58	31,55	14,27	181,80	186,60	47,80	58,55	680,40	780,60	34,19

CADENAS DE RODILLOS DE LA SERIE PESADA ASA

HEAVY SERIES ROLLER CHAINS ASA

CHAÎNES À ROULEAUX DE SÉRIE LOURDE ASA

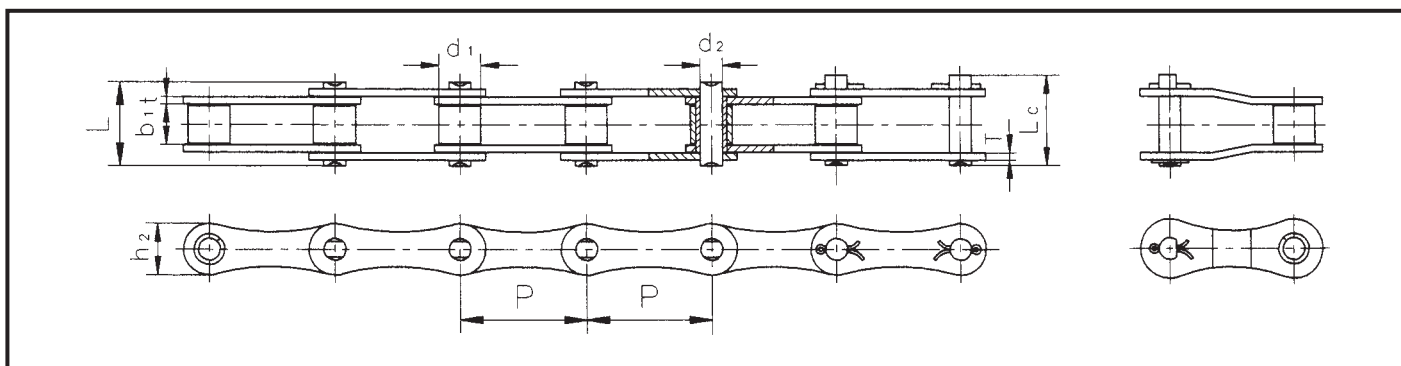


DIN ISO Nº Cadena	ANSI Nº Cadena	Paso	Diámetro del rodillo	Longitud entre las placas interiores	Diámetro del pasador	Longitud del pasador	Profundidad de la placa interior	Paso transversal	Resistencia max. a la tracción	Resistencia media a la tracción	Peso por metro	
DIN ISO Chain No.	ANSI Chain No.	Pitch	Roller diameter	Width between inner plates	Pin diameter	Pin length	Inner plate depth	Transverse pitch	Ultimate tensile strength	Average tensile strength	Weight per meter	
Nº de chaîne DIN ISO	Nº de chaîne ANSI	Pas	Diamètre du rouleau	Largeur entre les plaques intérieures	Diamètre de la goupille	Longueur de la goupille	Profondeur de la plaque intérieure	Pas transversal	Résistance maximum à la traction	Résistance moyenne à la traction	Poids par mètre	
		P mm	d1 max mm	b1 min mm	d2 max mm	L max mm	Lc max mm	h2 max mm	Pt mm	Q min kN	Qo kN	q kg/m
10AH-1	50H	15,875	10,16	9,40	5,08	22,10	23,40	15,09		22,20	27,50	1,25
12AH-1	60H	19,05	11,91	12,57	5,94	29,20	31,00	18,00		31,80	39,70	1,87
16AH-1	80H	25,40	15,88	15,75	7,92	36,20	37,70	24,00		56,70	67,60	3,10
20AH-1	100H	31,75	19,05	18,90	9,53	43,60	46,90	30,00		88,50	105,40	4,52
24AH-1	120H	38,10	22,23	25,22	11,10	53,50	57,50	35,70		127,00	150,70	6,60
28AH-1	140H	44,45	25,40	25,22	12,70	57,60	62,20	41,00		172,40	204,40	8,30
32AH-1	160H	50,80	28,58	31,55	14,27	68,20	73,00	47,80		226,80	266,80	10,30
12AH-2	60H-2	19,05	11,91	12,57	5,94	55,30	57,10	18,00	26,11	63,60	84,50	3,71
16AH-2	80H-2	25,40	15,88	15,75	7,92	68,80	70,30	24,00	32,59	113,40	142,30	6,15
20AH-2	100H-2	31,75	19,05	18,90	9,53	82,70	86,00	30,00	39,09	177,00	209,90	9,03
24AH-2	120H-2	38,10	22,23	25,22	11,10	102,40	106,40	35,70	48,87	254,00	296,40	13,13
28AH-2	140H-2	44,45	25,40	25,22	12,70	109,80	114,40	41,00	52,20	344,80	399,70	16,60
32AH-2	160H-2	50,80	28,58	31,55	14,27	130,10	134,90	47,80	61,90	453,60	528,60	20,20
12AH-3	60H-3	19,05	11,91	12,57	5,94	81,40	83,20	18,00	26,11	95,40	133,90	5,54
16AH-3	80H-3	25,40	15,88	15,75	7,92	101,40	102,90	24,00	32,59	170,10	203,50	9,42
20AH-3	100H-3	31,75	19,05	18,90	9,53	121,80	125,10	30,00	39,09	265,50	314,80	12,96
24AH-3	120H-3	38,10	22,23	25,22	11,10	151,20	155,20	35,70	48,87	381,00	444,70	19,64
28AH-3	140H-3	44,45	25,40	25,22	12,70	162,00	166,60	41,00	52,20	517,20	598,40	24,90
32AH-3	160H-3	50,80	28,58	31,55	14,27	192,00	196,80	47,80	61,90	680,40	787,30	30,10

CADENAS DE TRANSMISIÓN CON PASO DOBLE

DOUBLE PITCH TRANSMISSION CHAINS

CHÂÎNES DE TRANSMISSION À DOUBLE PAS



DIN ISO Nº Cadena	ANSI Nº Cadena	Paso	Diámetro del rodillo	Longitud entre las placas interiores	Diámetro del pasador	Longitud del pasador		Profundidad de la placa interior	Resistencia max. a la tracción	Resistencia media a la tracción	Peso por metro
DIN ISO Chain No.	ANSI Chain No.	Pitch	Roller diameter	Width between inner plates	Pin diameter	Pin length		Inner plate depth	Ultimate tensile strength	Average tensile strength	Weight per meter
Nº de chaîne DIN ISO	Nº de chaîne ANSI	Pas	Diamètre du rouleau	Largeur entre les plaques intérieures	Diamètre de la goupille	Longueur de la goupille		Profondeur de la plaque intérieure	Résistance maximum à la traction	Résistance moyenne à la traction	Poids par mètre
		P mm	d1 max mm	b1 min mm	d2 max mm	L max mm	Lc max mm	h2 max mm	Q min kN	Qo kN	q kg/m
208A	2040	25,40	7,95	7,85	3,96	16,60	18,80	12,00	14,10	16,00	0,42
208B		25,40	8,51	7,75	4,45	16,70	18,20	11,80	18,00	19,30	0,45
210A	2050	31,75	10,16	9,40	5,08	20,70	23,30	15,00	22,20	26,10	0,73
210B		31,75	10,16	9,65	5,08	19,50	20,90	14,70	22,40	26,50	0,65
212A	2060	38,10	11,91	12,57	5,94	25,90	28,30	18,00	31,80	33,50	1,02
212B		38,10	12,07	11,68	5,72	22,50	25,20	16,00	29,00	32,20	0,76
216A	2080	50,80	15,88	15,75	7,92	32,70	36,50	24,00	56,70	64,90	1,70
216AH		50,80	15,88	15,75	7,92	36,20	39,40	24,00	56,70	68,80	2,17
216B		50,80	15,88	17,02	8,28	36,10	39,10	21,00	60,00	70,50	1,75
220A	2100	63,50	19,05	18,90	9,53	40,40	44,70	30,00	88,50	101,80	2,55
220B		63,50	19,05	19,56	10,19	41,30	45,00	26,40	95,00	101,30	2,62
224A	2120	76,20	22,23	25,22	11,10	50,30	54,30	35,70	127,00	147,00	4,06
224B		76,20	25,40	25,40	14,63	53,40	57,80	33,20	160,00	174,00	4,70
228B		88,90	27,94	30,99	15,90	65,10	69,50	36,70	200,00	174,00	6,23
232B		101,60	29,21	30,99	17,81	66,00	71,00	42,00	250,00	267,50	6,72